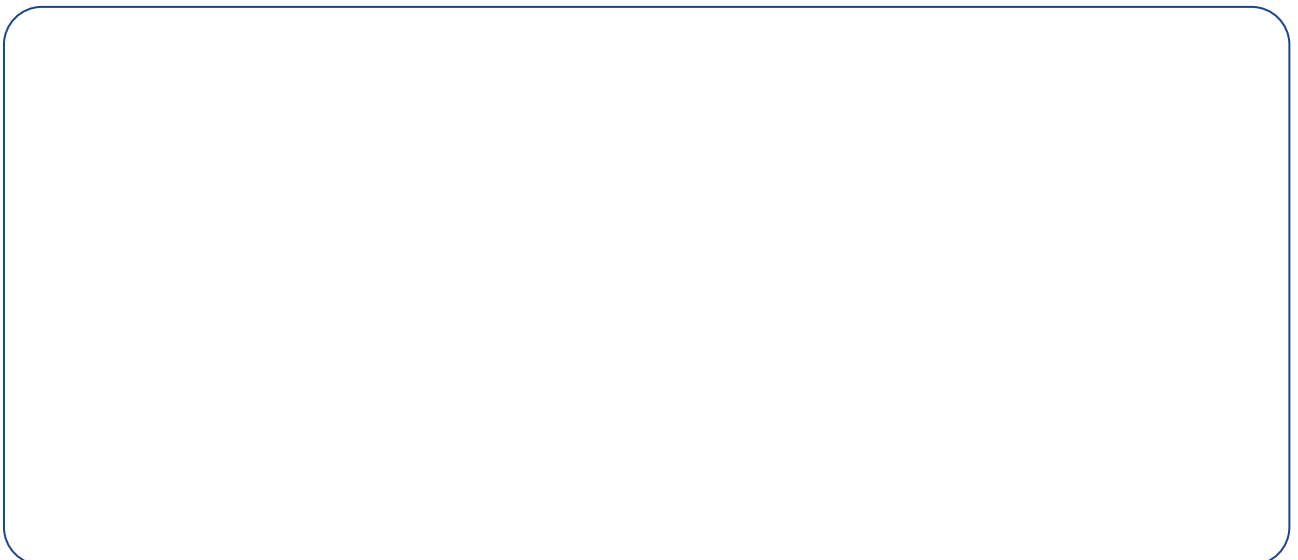


***HEROLASER***  
宏銘激光設備股份有限公司  
*UniLaser Equipment Inc.*

<https://www.herolasertw.com/>



**HEROLASER**

宏銘激光設備股份有限公司  
*UniLaser Equipment Inc.*



提供多種雷射應用機型幫助客戶優化加工過程，提升生產效率，創造出高效能、高附加價值生產模式



## 雷射清洗系列



中壢總公司 / Chungli Headquarter  
320065 桃園市中壢區忠孝路420-1號  
website@herolasertw.com

TEL: 886-3-462-3125 / FAX: 886-3-462-3127

# 靈動款雷射清洗機

## QF-LD Series Laser Cleaning Machine



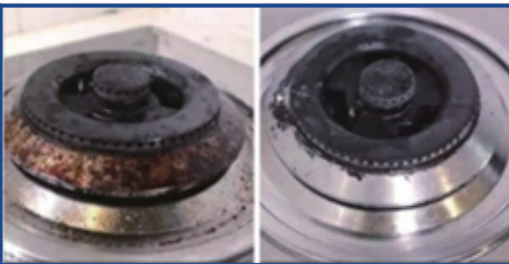
- 清洗效率高：可手持，可配合機械設備實現自動化作業，清洗穩定高效。
- 無耗材 安全環保：不需要化學清洗劑、無汙染無噪音。
- 操作簡單：操作介面簡單易懂，搭配清洗機槍頭操控更靈活。
- 精確位置、精準清洗：可設定參數可自動對焦，貼合曲面清洗，清洗表面乾淨度高等優勢，能夠清除物件表面樹脂、油汙、污漬、汙垢、鏽蝕、塗層、鍍層、油漆。
- 非接觸式清洗：高速有效清除表面附著物或在適當的參數下不會傷害金屬材料

## 參數配置

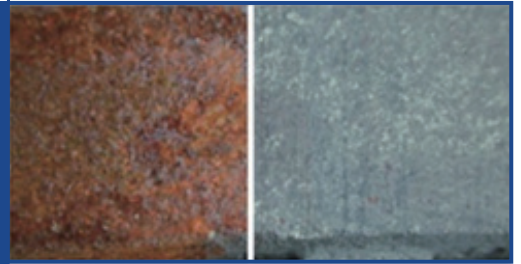
雷射功率	1000W	1500W	2000W	3000W
光纖長度	10M		10/15M	
雷射類型/波長	連續式光纖雷射/1064nm			
雷射頻率範圍	1000-50000			
冷卻方式	雙迴路水冷			
機型尺寸	1100*750*1250mm			
機型重量	235KG		260KG	300KG
槍頭重量	0.8KG			
電力需求	單相AC220V/60Hz			AC380V/60Hz
整機功耗	5800W	7300W	8800W	13800W

## 清洗效果

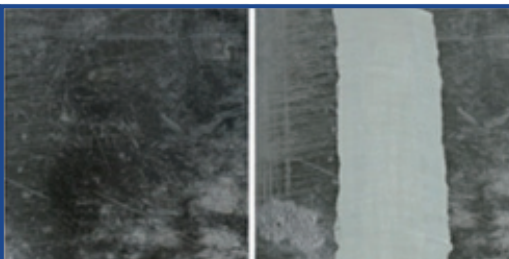
清洗油汙  
前後對比



除鏽效果  
前後對比



金屬表面  
除汙對比



除漆效果  
前後對比



# 手提式/背包式雷射清洗機

## Backpack Laser Cleaning Machine



### 【應用範圍】

金屬表面除鏽、表面除漆脫漆處理、表面油汙、污漬、污垢清洗、表面鍍層、塗層清洗;焊接面、噴塗面預處理、石像表面灰塵及附著物、橡膠模具殘留物清理。

可應用於五金、船舶、文物保護、汽車周邊、食品行業、鐵路、橡膠模具等行業

### 機型特點

- 結構緊湊，可手提，符合人體工學
- 激光清洗系統穩定，後續保養及維護成本低
- 智能化操作系統，多種工作模式可選
- 無傷零件基體，無耗材
- 選擇性清洗，對於產品的精確位置、尺寸可實現精準清洗
- 不需任何化學清洗劑，無耗材，環保安全

## 參數配置

雷射功率	20~100W
光纖長度	3~5m(可訂製)
雷射類型/波長	脈衝式光纖雷射/1064nm
雷射頻率範圍	1000-50000
冷卻方式	風冷
機型尺寸	350x240x400mm
機型重量	22~50KG
槍頭重量	標準版 1.6kg/Min 版 1.0kg
電力需求	單相 AC220V/60Hz
整機功耗	≤500W

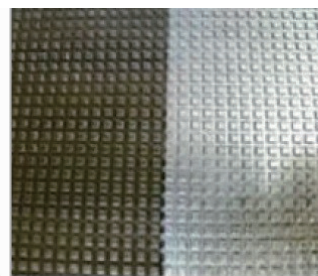
## 樣品展示



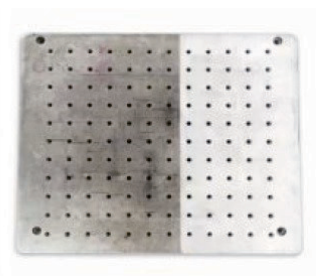
除鏽



除漆



除油



氧化層清洗



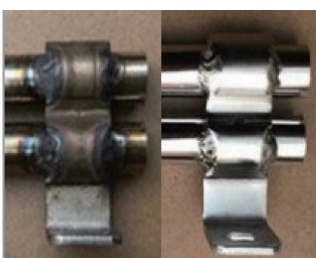
表面清洗



焊縫清洗



焊斑清洗



焊斑清洗

# 高功率脈衝式雷射清洗機

High power Pulse Laser Cleaning Machine



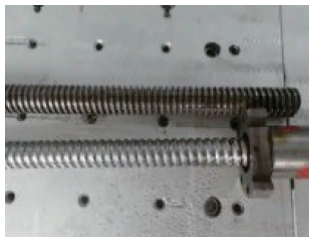
## 機型特點

- 獨立控制多種清洗模式
- 不需任何化學清洗液，無耗材安全環保
- 精準清洗，可實現精確位置、精確尺寸選擇性清洗
- 只需單機的占地面積，節省空間
- 操作簡單，通電即可，操作人員經簡單培訓即可操作
- 非接觸式清洗、不損傷零件
- 清洗效率高、節省時間
- 系統穩定、幾乎無需維修

## 參數配置

雷射類型	無傷型	深傷型
雷射功率	200~1000W	100~500W
光纖長度	3~15m	
雷射波長	脈衝式光纖雷射/1064nm	
雷射頻率範圍	1000-50000	
冷卻方式	雙迴路水冷	
機型尺寸	1500*800*1500mm	
機型重量	350~400KG	
槍頭重量	1.5~2.0KG	
電力需求	單相 AC220V/60Hz	
整機功耗	5~14KW	

## 樣品展示



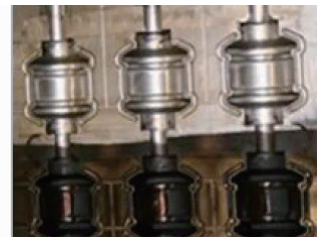
除油



除漆



鍍層清洗



除油汙



模具清洗



除漆



除油汙



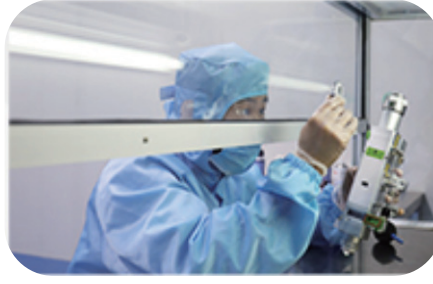
除灰塵

# 品質保證

## 1. 質量檢驗



01 / Laser Source Test



02 / Rack Detection



03 / Motor Testing



04 / Laser Head Test

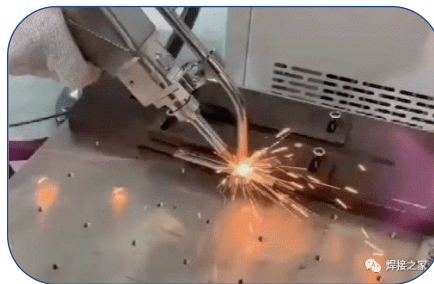


05 / Machine Parts Qualification And Trades Certificate

## 2. 出貨前



01 machine running Test

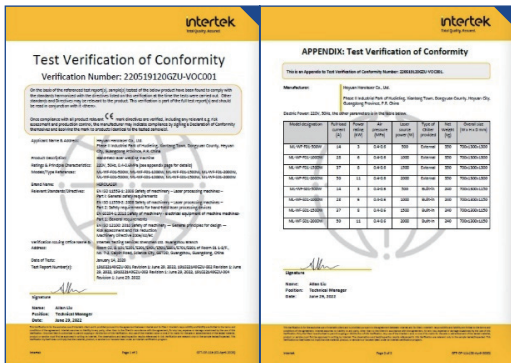


02 Machine Welding Test

检验报告			编号: ML-04-PZ-039-1001
产品型号	ML-MF001-C1	产品编号	H5R02024529
外观	机盖内外漆面无龟裂、起泡、掉漆、色差等缺陷	LOGO、标识文字清晰无误	外观
外观	铭牌安装工整牢固，内容正确无误	操作键盘及按钮无损坏与污渍	外观
外观	电子器件布局安全合理，强弱电分离无干扰	线路安全、合理、美观，接地可靠	外观
外观	号筒管理一、字体清晰，无漏套乱套	螺母端子压紧，固定增螺丝螺母无松动	外观
外观	插板、激光器、激光透镜安装无松动	光路安装紧固无松动，光路内部增螺丝固定紧密	外观
外观	机械手动正常，调试效果达到要求且参数备份		外观

03 Quality Check Report

## 雷射設備相關各項安全合格認證



# 買得開心 用得安心

## 【客製化專案】

透過專業部門人員針對客戶需求搭配各式廠牌機械手、訂製平台、雷射功率、智能辨識、自動搬運、生產流水線等等提供專業系統整合方案

## 售前服務

### 專業諮詢

根據客戶所在區域，安排專業研發與銷售團隊，隨時為您提供產品、價格、技術、行業解決方案等方面諮詢，諮詢方式包括網路、電話、信件等...

### 免費打樣

根據您提供的材料和需求，安排免費打樣服務。

### 參觀接待

深圳總部、河源生產基地、台灣分公司及台灣經銷據點均能提供參觀展廳、親臨公司現場考察服務，並配備專業講解員接待，敬請您的到來。

### 投標專案

選派專業技術和商務人員進行溝通交流，提供完備產品性能、參數及方案圖紙，積極配合代理商或買方選擇最滿意的供應商。

### 金融解決方案

依據客戶經營情況推薦正規、透明的金融解決方案，緩解資金壓力。

## 售後服務

1. 客戶購機之日起，終身享受軟體免費升級服務。
2. 所有設備最低提供一年免費保固，終身保修。
3. 保固期內設備出現故障及機件損壞(不包含人為因素及不可抗力因素)由本公司負責無償免費修復，所需零件由本公司無償提供(不包含耗材)。
4. 星期一到星期五上午08:30 到下午17:30(國定假日除外)的時間範圍內回應客戶的服務請求，提供遠端或現場服務。
5. 對於需現場維修之問題，宏銘激光工程師將在記錄了服務請求後的三個工作日內的上午08:30 到下午17:30(星期一到星期五，國定假日除外)到達客戶現場。